

A-dec 3000

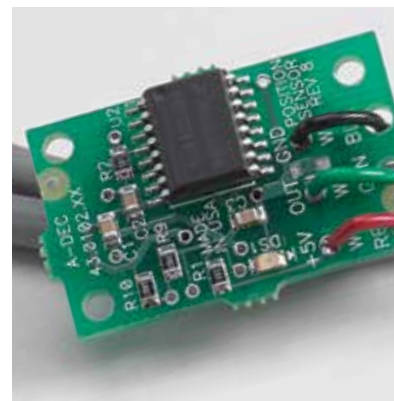


 a dec<sup>®</sup>

# Ce qui fait la différence A-dec

## Objectif longévité

Chez A-dec, aucun détail n'est laissé au hasard, pas même les boulons utilisés sur nos produits. C'est pourquoi, nous fabriquons la grande majorité de nos équipements dentaires à partir des matières premières : facteur essentiel pour garantir la qualité. Alors que ces pièces ne sont pas visibles, elles ont leur importance pour la pérennité, le confort et le bon fonctionnement de chacun des produits qui portent notre nom. Et pour votre cabinet, cela est essentiel.



**Bloc de commandes** : une conception brevetée qui garantit la propreté de l'eau de traitement à chaque activation.

**Vérin de levage** : conçu et fabriqué par A-dec avec un système hydraulique solide et un nombre limité de pièces.

**Capteur de position du fauteuil** : la technologie A-dec utilise des capteurs électroniques et des signaux numériques précis.



**a|dec**  
**5 YEAR**  
**WARRANTY**





# A-dec 300 : système avancé

## **Conception**

La robustesse du socle est déterminante pour la stabilité du fauteuil. Avec sa base solide, le fauteuil A-dec 300 positionne les patients tout en souplesse grâce à un vérin de levage hydraulique conçu pour durer 20 ans.

## **Valeur**

Le système A-dec 300 est également une solution modulaire complète que vous pouvez agencer à votre guise et selon votre budget.

## **Flexibilité**

Traditional ou Continental, à vous de choisir votre modèle. Que vous optiez pour un unit de droitier ou de gaucher, ou pour une configuration Radius® ambidextre, les instruments et accessoires sont toujours facilement accessibles.

## **Confort**

Ce fauteuil aux surfaces galbées et ergonomiques, doté d'un dossier à pivot virtuel, assure le soutien et la relaxation du patient. Il peut accueillir des patients d'un poids maximal de 181 kg (400 livres).

## **Accès**

Alors que votre patient est confortablement installé, soutenu par la tête à double articulation, vous bénéficiez d'un accès optimal grâce à un dossier profilé ultrafin. Fruit de nombreuses années d'expérience, cette combinaison vous permet d'adopter une meilleure posture tout en améliorant l'accès à la cavité buccale.





# Ergonomique et économique

Qui a dit que le confort ultime n'existe pas ? Tous les fauteuils et les tabourets que nous dessinons sont issus de plusieurs décennies de recherches, de dialogues, de tests et d'améliorations. Nous visons toujours l'efficacité et le confort ultimes, par la simplicité des courbes, la souplesse des lignes et le naturel des contours. Rassurez-vous, le système A-dec 300 ne fait pas exception, malgré son prix raisonnable.

# Un système sur mesure

Piédestal ou Radius, à vous de choisir. Quelle que soit l'option, vos instruments sont à portée directe quand vous en avez besoin.



## **A-dec 300 Support central sur piédestal**

La technologie s'invite dans vos soins avec l'unit Traditional ou Continental. La configuration de l'unit, pour gauchers ou droitiers, facilite l'accès au séparateur d'amalgame et la boîte au sol profilée cache également les arrivées techniques.





### **A-dec 300 Système Radius**

Passez de la configuration pour droitiers à celle des gauchers en toute simplicité. Les montages Radius simple et double pivotent par l'avant du fauteuil pour faciliter l'accès au patient lors des soins.

#### **Pédale de commande à levier**

La toute nouvelle pédale de commande A-dec à levier en option vous permet de gagner en maîtrise. Activez le mode humide/sec à l'aide du levier et utilisez le bouton soufflette/accessoire sans quitter votre patient des yeux. Vous modulez précisément les instruments électriques et pneumatiques par de légers mouvements du pied.

# Une vaste gamme de produits



Sellerie Deluxe avec accoudoirs



Traditional



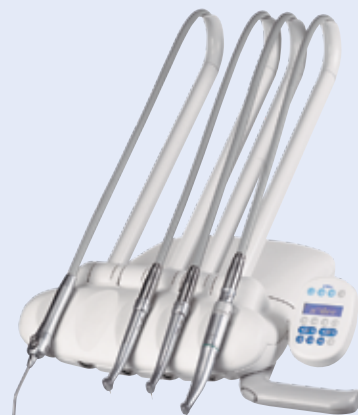
Clavier Standard



Pédale de commande à disque



Sellerie lisse, sans accoudoirs



Continental



Clavier Deluxe



Pédale de commande à levier

## Sellerie et accoudoirs

Tout commence avec un fauteuil de qualité. Les possibilités sont nombreuses : sellerie lisse facile à nettoyer ou sellerie confort cousue main, sans accoudoirs ou avec accoudoirs à deux positions en option.

## Units

Comment travaillez-vous avec votre équipe ? Les units Traditional et Continental peuvent intégrer une source d'éclairage intra-buccale quad-volt et deux accessoires.

## Clavier

Les commandes manuelles simplifient les réglages du fauteuil et permettent un accès rapide à l'éclairage ainsi qu'aux commandes du crachoir. Le clavier Deluxe (en option) offre des commandes supplémentaires pour les instruments cliniques intégrés tels que les moteurs électriques, les caméras et les détartreurs.

## Pédales de commande

Pédale A-dec à disque avec soufflette en option ou modèle à levier pour moduler précisément les instruments électriques et pneumatiques.



Crachoir en verre fixe



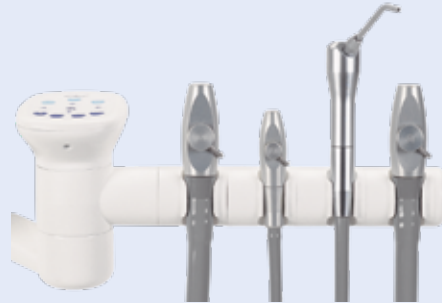
Crachoir rotatif en porcelaine vitrifiée

## Crachoirs

Vous préférez le verre ou la porcelaine vitrifiée ? Un support fixe ou rotatif ? Les deux bols amovibles comprennent des fonctions minutées de remplissage du gobelet et de rinçage du bol.



Support à 3 positions



Support à 4 positions



Support double à 2 positions

## Supports d'instruments d'assistant

Placez les instruments cliniques de l'assistante où cela est judicieux. Vous avez le choix entre des supports à 3 ou 4 positions à monter sur le fauteuil, sur le crachoir ou sur bras télescopique.



LED A-dec 300



LED A-dec 500

## Éclairages

Un bon éclairage est indispensable. Les éclairages LED A-dec offrent l'intensité appropriée et un spectre lumineux uniforme, sans ombres. Ils s'allument et s'éteignent automatiquement en fonction de la position du fauteuil.



Support d'écran Radius



Support éclairage /écran



Support éclairage / écran avec bras de liaison

## Supports d'écran

Consultez, présentez et examinez. Les supports d'écran pivotent pour faciliter la visibilité en position assise ou allongée. Sélectionnez vos options : pivot verrouillable ou flottant, poignée et différents points de montage.

## Sellerie lisse



La couleur est un élément essentiel pour créer un environnement qui vous ressemble. C'est pourquoi A-dec vous propose une large gamme de coloris et différentes options pour coordonner les selleries Deluxe et lisses.



**Commandez vos échantillons sur la page  
[a-dec.com/InspireMe](http://a-dec.com/InspireMe)**

## Sellerie Deluxe



Les couleurs réelles peuvent être différentes. Pour des échantillons des couleurs et les dernières informations sur les produits, veuillez vous adresser à votre revendeur A-dec.

# Caractéristiques techniques

## Fauteuil A-dec 300

Amplitude du pantographe	de 349 mm à 800 mm (de 13,75 po à 31,5 po) ; point bas 375 mm (14,75 po) avec support double
Dossier fin flexible	32 mm (1,25 po), lisse
Motorisation	Motorisation hybride (inclinaison électromécanique, base hydraulique)
Interrupteur d'arrêt du dossier et de la base	Oui, interrompt le mouvement vers le bas en cas d'obstruction (déconnexion de la commande du dossier)
Tête	Double articulation et glissière (à molette)
Alimentation électrique intégrée 300 watts	Oui
Clavier ou pédale de commande	Les deux en option (clavier disponible sur les unités)
Types de montage	Flottant (piédestal sur colonne de 2 po, international uniquement) ou Radius (montage simple ou double)
Options de sellerie	Avec ou sans coutures

## Units

	<b>A-dec 300 Continental</b>	<b>A-dec 300 Traditional</b>
Bloc de commandes	3 positions standard, 4 positions en option	3 positions standard, 4 positions en option
Conversion gauche/droite	Oui	Oui
Options des flexibles	Vinyle ou silicone	Vinyle ou silicone
Positions du porte-instruments	4	4
Poignée(s) de frein	1 standard, 2e en option	1 standard, 2e en option
Options du clavier	Aucun, Standard ou Deluxe	Aucun, Standard ou Deluxe
Source de lumière intra-buccale quad-volt	En option	En option
Pédale de commande	Standard, soufflette ou levier	Standard, soufflette ou levier
Système de bras	Bras flexible équilibré avec freinage pneumatique A-dec 333 monté sur Radius A-dec 335 monté sur support	Bras flexible équilibré avec frein pneumatique A-dec 332 monté sur Radius A-dec 334 monté sur support Réglage manuel de la hauteur A-dec 336 monté sur Radius









Garantie de 5 ans.

# Découvrez la gamme

Fauteuil premium A-dec 500 haut de gamme, modèle A-dec 400 moderne et polyvalent ou système A-dec 300 éprouvé et économique, vous trouverez dans notre gamme la solution qui répond à vos critères. Contactez-nous pour en savoir plus sur notre gamme de matériels dentaires A-dec (fauteuils, tabourets, units et supports).



## Siège social d'A-dec

2601 Crestview Drive  
Newberg, Oregon 97132 États-Unis  
Tél. : 1.800.547.1883 aux États-Unis/Canada  
Tél. : +1.503.538.7478 hors États-Unis/Canada  
Télécopie : +1.503.538.0276  
a-dec.com

## A-dec Australie

Tél. : 1.800.225.010 en Australie  
Tél. : +61.(0)2.8332.4000 hors de l'Australie

## A-dec Chine

Tél. : 400.600.5434 en Chine  
Tél. : +86.571.89026088 hors de Chine

## A-dec United Kingdom

Tél. : 0800.233285 au Royaume-Uni  
Tél. : +44.(0).24.7635.0901 hors du Royaume-Uni

A-dec, le logo A-dec, A-dec Inspire, Cascade, Century Plus, Continental, Decade, ICX, ICV, Performer, Preference, Preference Collection, Preference ICC et Radius sont des marques de fabrique de A-dec Inc. et ont été déposées aux États-Unis et dans d'autres pays. A-dec 500, A-dec 400, A-dec 300, A-dec 200, et reliablecreativesolutions sont également des marques d'A-dec Inc. Aucune des marques ou appellations commerciales citées dans ce document ne peut être reproduite, copiée ou manipulée de quelque manière que ce soit sans l'autorisation écrite préalable de son propriétaire.

Les symboles du clavier sont la propriété d'A-dec Inc. L'utilisation de ces symboles, en tout ou partie, sans le consentement écrit exprès d'A-dec Inc. est strictement interdite.

Les couleurs et les produits pourront être différents selon la matière employée et sujets à modification sans préavis. Pour des échantillons des couleurs et les dernières informations sur les produits, veuillez vous adresser à votre revendeur A-dec.